

FIBRA ÓPTICA

Rendimiento superior,
conexiones perfectas.



Daniel Zambrano

Gerente Producto
Fibra Óptica

+57 320 3495379

gp42@satpcs.com

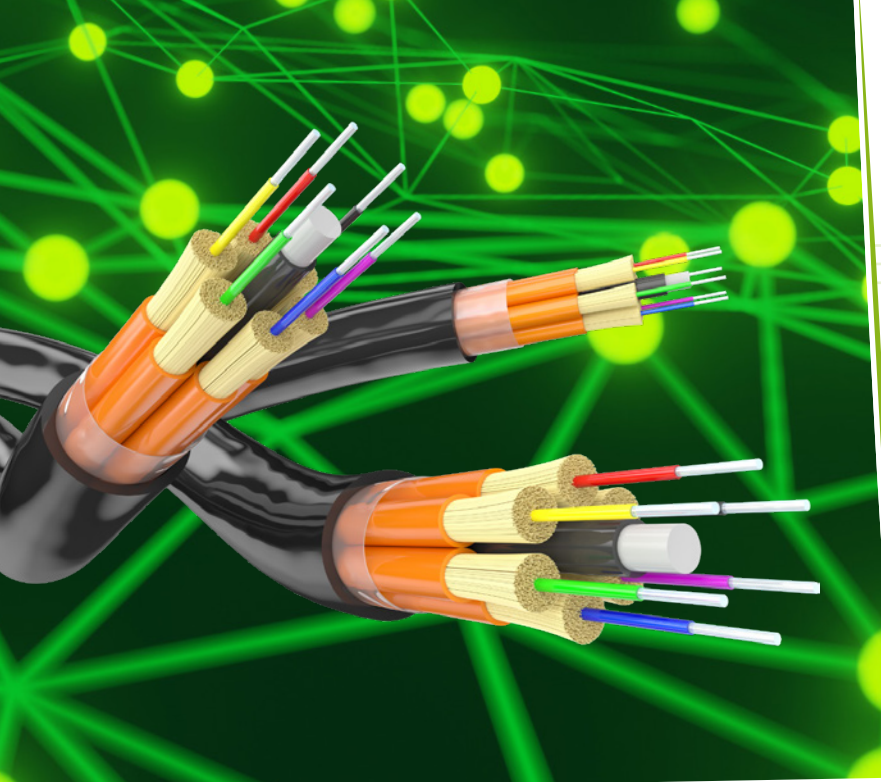


Erika Samaniego

Gerente Producto
Fibra Óptica

+57 321 3287548

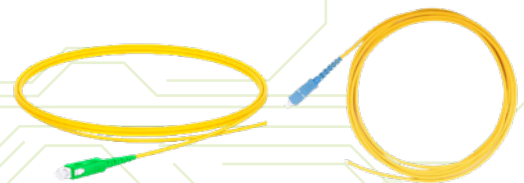
gp22@satpcs.com



Fibra óptica tipo DROP

| Código | Producto |
|--------|--|
| 7657 | SAT FIBRA DROP, 1 HILO, G657A1- CHAQUETA LSZH, MENSAJERO DE ALAMBRE, CARRETE 2KM |
| 9941 | SAT FIBRA DROP, 1 HILO, G657A1, CHAQUETA LSZH, MENSAJERO DE ALAMBRE, CARRETE 1KM |

PIGTAIL SC/ APC y UPC



| Código | Producto |
|--------|--|
| 12776 | PIGTAIL SAT, SC/APC, G652D, 0.9MM, 1 METRO |
| 12777 | PIGTAIL SAT, SC/UPC, G652D, 0.9MM, 1 METRO |



Fibra óptica tipo ADSS

| Código | Producto |
|--------|--|
| 7656 | SAT FIBRA ADSS, 12 HILOS SPAN 120M, G652D MONOMODO, DIAMETRO 9.5MM, CARRETE 4KM |
| 7660 | SAT FIBRA ADSS, 12 HILOS SPAN 200M, G652D MONOMODO, DIAMETRO 9.8MM, CARRETE 4KM |
| 7661 | SAT FIBRA ADSS, 24 HILOS SPAN 200M, G652D MONOMODO, DIAMETRO 9.8MM, CARRETE 4KM |
| 7659 | SAT FIBRA ADSS, 24 HILOS SPAN 80M, G652D MONOMODO, DIAMETRO 9.4MM, CARRETE 4KM |
| 9939 | SAT FIBRA ADSS, 48 HILOS SPAN 200M, G652D MONOMODO, DIAMETRO 11.3MM, CARRETE 4KM |

Roseta Óptica



| Código | Producto |
|--------|-------------------------------------|
| 12778 | ROSETA OPTICA SAT, 2 PUERTOS, VACIA |



Fibra óptica tipo ASU o miniADSS

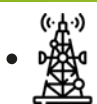
| Código | Producto |
|--------|--|
| 7655 | SAT FIBRA ASU, 12 HILOS SPAN 100M, G652D MONOMODO, DIAMETRO 7.0MM, CARRETE 4KM |
| 7654 | SAT FIBRA ASU, 6 HILOS SPAN 100M, G652D MONOMODO, DIAMETRO 7.0MM, CARRETE 4KM |

Kit de Herramientas



| Código | Producto |
|--------|-------------------------------|
| 13425 | KIT DE HERRAMIENTAS SAT FIBRA |

Aplicaciones



Telecomunicaciones



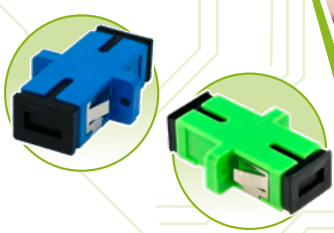
Constructoras



ISP



Integradores



Adaptador Enfrentador SC / APC y UPC

Adaptador SC/APC

| Código | Producto |
|--------|---|
| 13315 | ADAPTADOR ENFRENTADOR SAT SC/APC PQ X 50 UNID |

Adaptador SC/UPC

| Código | Producto |
|--------|---|
| 13314 | ADAPTADOR ENFRENTADOR SAT SC/UPC PQ X 50 UNID |

Conector mecánico SC/ APC y UPC

| Código | Producto |
|--------|--|
| 13313 | CONECTOR MECANICO SAT SC/APC CAJA X 100 UNID |
| 10749 | CONECTOR MECANICO SAT SC/UPC CAJA X 100 UNID |



Splitter (Divisor óptico) SC/ APC y UPC

| Código | Producto |
|--------|--|
| 7670 | SPLITTER SAT CONECTORIZADO, SC/APC 1X8, BALANCEADO |
| 7671 | SPLITTER SAT CONECTORIZADO, SC/APC 1X16, BALANCEADO |
| 7672 | SPLITTER SAT CONECTORIZADO, SC/UPC 1X8, BALANCEADO |
| 7673 | SPLITTER SAT CONECTORIZADO, SC/UPC, 1X16, BALANCEADO |



Patch Cord monomodo SC/ APC y UPC

| Código | Producto |
|--------|--|
| 9943 | SAT PATCHCORD SIMPLEX, G652D, SC/APC-SC/APC, LONGITUD 2MTS, DIAMETRO 2MM, MONOMODO, LSZH |
| 9944 | SAT PATCHCORD SIMPLEX, G652D, SC/UPC-SC/UPC, LONGITUD 2MTS, DIAMETRO 2MM, MONOMODO, LSZH |

Cajas NAP 1x8 y 1x16 APC

| Código | Producto |
|--------|---|
| 7668 | CAJA NAP SAT 8 PUERTOS IP65 CON SPLITTER 1X8 SC-APC Y ADAPTADORES |
| 7669 | CAJA NAP SAT 16 PUERTOS IP65 CON SPLITTER 1X16 SC-APC Y ADAPTADORES |



Caja de empalme Vertical

| Código | Producto |
|--------|---|
| 7662 | CAJA DE EMPALME SAT VERTICAL TIPO DOMO SELLADO MECANICO 12 HILOS IP68 |
| 7663 | CAJA DE EMPALME SAT VERTICAL TIPO DOMO SELLADO MECANICO 24 HILOS IP68 |
| 7664 | CAJA DE EMPALME SAT VERTICAL TIPO DOMO SELLADO MECANICO 48 HILOS IP68 |

Caja de empalme Horizontal

| Código | Producto |
|--------|---|
| 7665 | CAJA DE EMPALME SAT HORIZONTAL 12 HILOS 3 ENTRADA 3 SALIDA IP65 |
| 7666 | CAJA DE EMPALME SAT HORIZONTAL 24 HILOS 3 ENTRADA 3 SALIDA IP65 |
| 7667 | CAJA DE EMPALME SAT HORIZONTAL 48 HILOS 3 ENTRADA 3 SALIDA IP65 |

