

# Etiquetas Térmicas PAPEL



## Beneficios

- ✓ Adhesivo permanente (P).
- ✓ No requiere Ribbon.
- ✓ Alta lisura.
- ✓ Excelente desempeño en múltiples superficies.
- ✓ Buena estabilidad química y física.
- ✓ Glassine siliconado excelente para procesos de dispensado automático y manual.

## Mercados



Banca  
y finanzas



Supermercados



Puntos de  
pago



Logística y  
Transporte



Tiendas



Pymes



Hospitales



Laboratorios

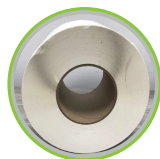


Retail

## Descripción

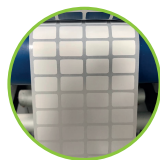
Papel térmico recubierto blanco mate o de colores, alta lisura para impresión de información variable por el sistema térmico. Sus propiedades permiten obtener buena resolución de imagen en el código de barras.

La principal aplicación son etiquetas de información variable requeridos en la industria en general, impresas por equipos de impresión térmica. Adhesivo permanente (P) - Multipropósito con buen grado de adhesividad en la mayoría de sustratos. El Glassine siliconado es excelente para los procesos de dispensado automático y manual.



**Rollos de etiquetas** en Core de 1" (25mm) y 3" (75mm) que se adaptan a todas las impresoras de etiquetas del mercado.

**VARIEDAD** Colores, tamaños y formas que se ajustan a sus necesidades de impresión.



Terminados uniformes, troquelado de alta calidad permiten ahorro de tiempo y dinero.

\*Las especificaciones están sujetas a cambios sin previo aviso

# Especificaciones

## Cara de Impresión

Papel con capa termosensible sin recubrimiento protector. Presenta baja resistencia a la humedad, grasas, aceites o Agentes. externos. Uso en productos secos.

Propiedades	TT64	Unidad	Variación
Peso	72	g/m <sup>2</sup>	± 5
Calibre	82	µm	± 8

## Adhesivo

**Naturaleza:** Acrílico

**Características:** Presenta buena estabilidad química y física.

**Usos:** El adhesivo P fue desarrollado para ofrecer excelente desempeño en múltiples superficies.

COMPORTAMIENTO ADHESIVO	
Adherencia a Temperatura Ambiente (23 ± 2) °C	
Papel	E
Cartón	B
Vidrio	E
Metal	E
Poliétileno y Polipropileno	E
PVC/PC/PET/PS	E
Frutas	N/A
OTRAS CARACTERÍSTICAS	
Rango temperatura servicio	-10°C a 70°C
Rango temperatura Aplicación	0°C a 40°C
Adherencia Inicial	B
Cohesión	B
Transparencia	R
Vida Útil (Meses)	12
Regulación	FDA Contacto indirecto
E: Excelente    B: Bueno    R: Regular    N/A: No Aplica	

## Respaldo

**Características:** papel tipo glassine (mg), super calandrado, translúcido. Con excelentes propiedades mecánicas (resistencia a la tensión y dureza).

**Tecnología:** siliconado solvent less.

**Usos:** excelente soporte durante los procesos de impresión "rollo a rollo" y dispensado automático.

PROPIEDADES	G60S	UNIDAD	VARIACIÓN
Peso	59	g/m <sup>2</sup>	± 3
Calibre	52	µ	± 4

## Estructura

PROPIEDADES	TT-P-G60S	UNIDAD	VARIACIÓN
Peso	150	g/m <sup>2</sup>	± 7%
Calibre	150	µm	± 8%

\*Las especificaciones están sujetas a cambios sin previo aviso